

# DES HABITS À LIVRAISON RAPIDE SANS COMPROMIS.



EXPÉDITION EN 15 JOURS  
OUVRABLES OU MOINS

HABITS DE COMBAT  
À LIVRAISON RAPIDE



**CHAQUE MODÈLE D'HABIT  
DE COMBAT À LIVRAISON RAPIDE  
OFFRE LA MÊME CONFECTION DE  
QUALITÉ SUPÉRIEURE ET LES  
MÊMES CARACTÉRISTIQUES DE  
BASE QUE NOS HABITS  
DE PROTECTION PERSONNALISÉS.**



C'est à partir des options préférées des clients et de matériaux présélectionnés qui ont fait leurs preuves sur le terrain, que nous avons fait l'exercice de préconfigurer des modèles à un prix compétitif.

**Les tenues à livraison rapide INNOTEX<sup>MD</sup> : 2 styles. 5 modèles préconfigurés. 7 grandeurs.**

**Conçu pour faciliter vos mouvements et non les restreindre, le manteau INNOTEX<sup>MD</sup> ENERGY<sup>MC</sup> vous aide à concentrer votre énergie à lutter contre les incendies et non contre votre équipement. Sa conception épurée regorge de caractéristiques innovantes qui augmentent la durabilité et procurent un confort sans pareil et une mobilité exceptionnelle, sans augmenter le poids ou compromettre la protection thermique.**

BREVET US D627,950  
BREVET CAN. EN INSTANCE



**INNOTEX  
ENERGY<sup>MC</sup>**

Que vous optiez pour le modèle RDG60, 50 ou 40, vous savez que vous obtenez toutes les caractéristiques innovantes et ergonomiques de base qui font de la tenue à livraison rapide INNOTEX<sup>MD</sup> ENERGY<sup>MC</sup> l'une des tenues les plus performantes offertes sur le marché.

**A | COLLET À HAUTEUR VARIABLE<sup>MC</sup>**

La configuration du collet court à l'avant et haut à l'arrière assure un ajustement qui épouse la forme du cou, ce qui contribue à favoriser le confort et le mouvement de la tête. (BREVET US 8,151,371, BREVET CAN. EN INSTANCE)

**B | ÉPAULES ERGONOMIQUES « FULL-MOTION NOSEAM<sup>MC</sup> »**

Conçues pour suivre les mouvements naturels des bras, elles offrent une mobilité maximale et un retournement minimal du manteau. Les coutures sont positionnées loin des zones sujettes à une abrasion élevée, ce qui évite ainsi l'endommagement prématuré causé par la friction avec l'appareil respiratoire, prolonge la durée de vie et réduit les coûts d'entretien.

**C | PANNEAU ARRIÈRE RÉTRACTABLE**

Ajoute de la largeur au dos de manière à augmenter la mobilité et le confort lorsque l'utilisateur s'allonge ou s'étire. Se rétracte lorsqu'il n'est pas utilisé.

**D | OURLETS DE MANCHE ET DE JAMBE DURAHÉM<sup>MC</sup>**

Bande enduite d'aramide ultra-résistant cousue aux poignets et spécialement conçue pour prévenir la majorité de l'abrasion, laissant ainsi les coutures intactes. (BREVET EN INSTANCE)

**E | BORDURES DE MANCHES INCLINÉES**

Accroissent la protection du dessus des mains, sans gêner le mouvement des poignets.

**F | EMPLACEMENT STRATÉGIQUE DES COUTURES**

Les coutures sont positionnées loin des zones sujettes à une abrasion élevée, ce qui prolonge la durée de vie de l'équipement et réduit les coûts d'entretien.

**G | PANTALON À TAILLE BASSE AVEC CEINTURE AJUSTABLE**

Muni d'une ceinture en Nomex<sup>MD</sup> de 2 po comprenant un ajustement sur les deux côtés et une boucle à déclenchement rapide. Pour limiter la fatigue, le poids du pantalon est porté au niveau des hanches au lieu des épaules. Le pantalon peut être utilisé avec ou sans bretelles.

**H | GENOUX À MOBILITÉ ACCRUE (EMK<sup>MC</sup>)**

Accroissent la mobilité sans tiraillement et assurent que les protections pour genoux restent bien en place.

**I | RABAT DE COLLET « NO-GAP<sup>MC</sup> »**

Fournit une protection thermique « NO-GAP<sup>MC</sup> » dans la région de la gorge. Sa languette rembourrée et facile à saisir maintient le devant du manteau pour aider à l'enfiler plus rapidement en une seule étape.

**K | FERMOIR DE PANTALON « NO-BULK<sup>MC</sup> »**

Rabat de fermeture de pantalon à trois épaisseurs simplifié pour accroître la souplesse, le confort et la facilité de mouvement lorsque l'utilisateur se penche.

**L | COUTURES RÉFLÉCHISSANTES**

Accroissent la visibilité la nuit et dans les espaces sombres.

**J | FOURCHE À MOBILITÉ TOTALE<sup>MC</sup>**

Permet une plus grande liberté de mouvement et prévient les torsions.

**SYSTÈME D'ÉVACUATION AU NIVEAU DES MANCHETTES**

Permet à l'eau de s'écouler, ce qui empêche l'eau de demeurer coincée entre les épaisseurs et réduit le risque de brûlures causées par la vapeur.

**DOUBLURE AMOVIBLE « NO-GAP<sup>MC</sup> »**

La conception en chevauchement de la doublure amovible fournit une protection constante, en éliminant les espaces entre le tissu extérieur et la doublure thermique.

**PORT D'INSPECTION DE LA DOUBLURE**

Comprend une fermeture à glissière. Permet d'inspecter facilement la barrière humidifuge et la doublure thermique.

**FERMETURES À GLISSIÈRE VISLON<sup>MD</sup>**

Fermeture à glissière robuste en polymère haute température Vislon<sup>MD</sup> munie d'une tirette pour permettre d'enfiler et d'enlever facilement l'équipement.

**LANGUETTE REMBOURRÉE FACILE À SAISIR**

Langue surdimensionnée et rembourrée pour faciliter la manipulation avec des gants.

## RDG60

Manteau plus court à l'avant et plus long à l'arrière. Pantalon à taille basse. Conception affinée deux couleurs offrant une multitude de caractéristiques innovantes et ergonomiques.

### CARACTÉRISTIQUES DE BASE

- A COLLET À HAUTEUR VARIABLE<sup>MC</sup>
- B ÉPAULES ERGONOMIQUES « FULL-MOTION NOSEAM<sup>MC</sup> »
- C PANNEAU ARRIÈRE RÉTRACTABLE (voir p. 4)
- D OURLETS DE MANCHE ET DE JAMBE DURAHÉM<sup>MC</sup>
- E BORDURES DE MANCHES INCLINÉES ET OURLETS
- F EMPLACEMENT STRATÉGIQUE DES COUTURES
- G PANTALON À TAILLE BASSE ET CEINTURE AJUSTABLE (voir p. 4)
- H GENOUX À MOBILITÉ ACCRUE (EMK<sup>MC</sup>)
- I RABAT DE COLLET « NO-GAP<sup>MC</sup> »
- J FOURCHE À MOBILITÉ TOTALE<sup>MC</sup>
- K FERMOIR DE PANTALON « NO-BULK<sup>MC</sup> » (non montré sur la photo)
- L COUTURES RÉFLÉCHISSANTES
- M LANGUETTES REMBOURRÉES FACILES À SAISIR



### OPTIONS PRÉCONFIGURÉES

- 1 Manchettes noires en Nomex<sup>MD</sup> avec trou pour le pouce.
- 2 Côté gauche de la poitrine : Poche radio de 8 po sur 4 po sur 2 po et sangle microphone.
- 3 Côté droit de la poitrine : Support de lanterne à boucle et sangle ajustable avec attache autoagrippante.
- 4 Deux poches demi-soufflets de 8 po sur 9 po sur le manteau.
- 5 Bande réfléchissante segmentée 3M<sup>MC</sup> Scotchlite<sup>MC</sup> triple de 3 po.
- 6 Deux poches à soufflets de 10 po sur 10 po sur le pantalon.
- 7 Poche intérieure gauche de 7,5 po sur 8 po avec sangle ajustable, attache autoagrippante et ouverture de 1 po x 3 po. (non montrée sur la photo)
- 8 Bretelles arrière de luxe en forme de « H » amovibles et robustes, rembourrées en coton. (non montrées sur la photo)

Options supplémentaires offertes sur demande (\$) PPT 37 DTC 274

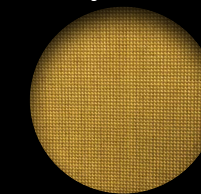
#### TISSU EXTÉRIEUR

PBI MAX<sup>MC</sup> 7.0 DEUX COULEURS OR/NOIR

Armure sergé, revêtement de l'EPI pour pompiers en téflon

COMPOSITION Filé de PBI<sup>MD</sup> / Kevlar<sup>MD</sup> avec filaments de Kevlar<sup>MD</sup>

POIDS 7,0 oz/vg<sup>2</sup>



SAFETY COMPONENTS

#### BARRIÈRE HUMIDIFUGE

STEDAIR<sup>MD</sup> OR

SUBSTRAT Tissu 50 % Kevlar<sup>MD</sup> / 30 % fibres aramidés Nomex<sup>MD</sup> et 20 % PBI

FILM Membrane bicomposant ePTFE

POIDS TOTAL 5,2 oz/vg<sup>2</sup>



Stedfast ADVANCED BARRIER TECHNOLOGIES

#### DOUBLURE THERMIQUE

« GLIDE ICE » 2 ÉPAISSEURS

TISSU DE DESSUS 60 % filaments de Nomex<sup>MD</sup> / 40 % filés ignifuges de Nomex<sup>MD</sup> Lenzing<sup>MD</sup> armure sergé

ISOLANT 2 épaisseurs de non-tissé hydrolié Nomex<sup>MD</sup> 2,3 oz/vg<sup>2</sup> + 1,5 oz/vg<sup>2</sup>

POIDS TOTAL 7,4 oz/vg<sup>2</sup>



SAFETY COMPONENTS

## RDG50

Manteau plus court à l'avant et plus long à l'arrière. Pantalon à taille basse. Conception affinée offrant une multitude de caractéristiques innovantes et ergonomiques.

## RDG40

Manteau plus court à l'avant et plus long à l'arrière. Pantalon à taille basse. Conception affinée offrant une multitude de caractéristiques innovantes et ergonomiques.

### TISSU EXTÉRIEUR

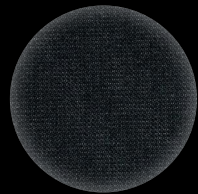
#### ARMOR AP<sup>MC</sup> - COULEUR NOIRE

Armure sergé multifilament de 400 deniers avec traitement hydrofuge

#### COMPOSITION

Kevlar<sup>MD</sup> / Nomex<sup>MD</sup>

POIDS  
6,5 oz/vg<sup>2</sup>



SAFETY COMPONENTS

### BARRIÈRE HUMIDIFUGE

#### GORE<sup>MD</sup> RT 7100 3D

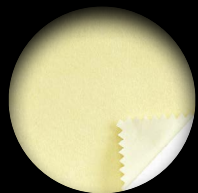
#### SUBSTRAT

Non tissé hydrolié Nomex<sup>MD</sup>

#### FILM

Membrane bicomposant ePTFE

POIDS TOTAL  
4,6 oz/vg<sup>2</sup>



GORE<sup>®</sup>  
RT 7100

### DOUBLURE THERMIQUE

#### PRISM<sup>MC</sup> 2 ÉPAISSEURS

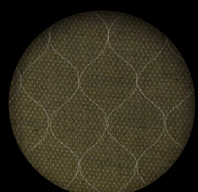
#### TISSU DE DESSUS

Tissu façonné 68 % aramide,  
21 % viscose ignifuge,  
11 % polyamide

#### ISOLANT

Une épaisseur de non-tissé  
hydrolié E89<sup>MC</sup>  
2,3 oz/vg<sup>2</sup> + 1,5 oz/vg<sup>2</sup>

POIDS TOTAL  
7,4 oz/vg<sup>2</sup>



SAFETY COMPONENTS

### CARACTÉRISTIQUES DE BASE

- A COLLET À HAUTEUR VARIABLE<sup>MC</sup>
- B ÉPAULES ERGONOMIQUES « FULL-MOTION NOSEAM<sup>MC</sup> »
- C PANNEAU ARRIÈRE RÉTRACTABLE (voir p. 4)
- D OURLETS DE MANCHE ET DE JAMBE DURAHÉM<sup>MC</sup>
- E BORDURES DE MANCHES INCLINÉES ET OURLETS
- F EMBLEMES STRATÉGIQUES DES COUTURES
- G PANTALON À TAILLE BASSE ET CEINTURE AJUSTABLE (voir p. 4)
- H GENOUX À MOBILITÉ ACCRUE (EMK<sup>MC</sup>)
- I RABAT DE COLLET « NO-GAP<sup>MC</sup> »
- J FOURCHE À MOBILITÉ TOTALE<sup>MC</sup>
- K FERMOIR DE PANTALON « NO-BULK<sup>MC</sup> » (non montré sur la photo)
- L COUTURES RÉFLÉCHISSANTES
- M LANGUETTES REMBOURRÉES FACILES À SAISIR

### OPTIONS PRÉCONFIGURÉES

- 1 Manchettes noires en Nomex<sup>MD</sup> avec trou pour le pouce.
- 2 Côté gauche de la poitrine : Poche radio de 8 po sur 4 po sur 2 po et sangle microphone.
- 3 Côté droit de la poitrine : Support de lanterne à boucle et sangle ajustable avec attache autoagrippante.
- 4 Deux poches demi-soufflets de 8 po sur 9 po sur le manteau.
- 5 Bande réfléchissante segmentée 3M<sup>MC</sup> Scotchlite<sup>MC</sup> triple de 3 po (lime/jaune et gris) - style New York.
- 6 Deux poches à soufflets de 10 po sur 10 po sur le pantalon.
- 7 Poche intérieure gauche de 7,5 po sur 8 po avec sangle ajustable, attache autoagrippante et ouverture de 1 po x 3 po. (non montrée sur la photo)
- 8 Bretelles arrière de luxe en forme de « H » amovibles et robustes, rembourrées en coton. (non montrées sur la photo)

Options supplémentaires offertes sur demande [€].

PPT 54 DTC 247

### CARACTÉRISTIQUES DE BASE

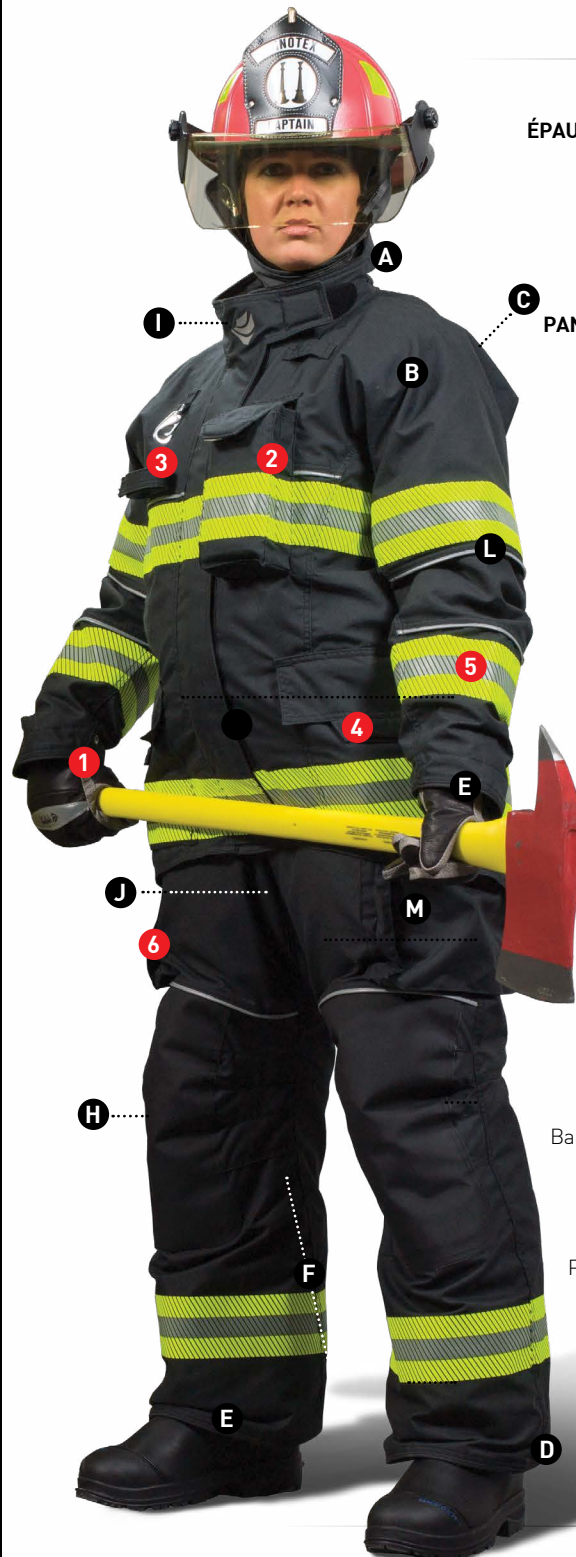
- A COLLET À HAUTEUR VARIABLE<sup>MC</sup>
- B ÉPAULES ERGONOMIQUES « FULL-MOTION NOSEAM<sup>MC</sup> »
- C PANNEAU ARRIÈRE RÉTRACTABLE (voir p. 4)
- D OURLETS DE MANCHE ET DE JAMBE DURAHÉM<sup>MC</sup>
- E BORDURES DE MANCHES INCLINÉES ET OURLETS
- F EMBLEMES STRATÉGIQUES DES COUTURES
- G PANTALON À TAILLE BASSE ET CEINTURE AJUSTABLE (voir p. 4)
- H GENOUX À MOBILITÉ ACCRUE (EMK<sup>MC</sup>)
- I RABAT DE COLLET « NO-GAP<sup>MC</sup> »
- J FOURCHE À MOBILITÉ TOTALE<sup>MC</sup>
- K FERMOIR DE PANTALON « NO-BULK<sup>MC</sup> » (non montré sur la photo)
- L COUTURES RÉFLÉCHISSANTES
- M LANGUETTES REMBOURRÉES FACILES À SAISIR

### OPTIONS PRÉCONFIGURÉES

- 1 Manchettes noires en Nomex<sup>MD</sup> avec trou pour le pouce.
- 2 Côté gauche de la poitrine : Poche radio de 8 po sur 4 po sur 2 po et sangle microphone.
- 3 Côté droit de la poitrine : Support de lanterne à boucle et sangle ajustable avec attache autoagrippante.
- 4 Deux poches demi-soufflets de 8 po sur 9 po sur le manteau.
- 5 Bande réfléchissante segmentée 3M<sup>MC</sup> Scotchlite<sup>MC</sup> triple de 3 po (lime/jaune et gris) - style New York.
- 6 Deux poches à soufflets de 10 po sur 10 po sur le pantalon.
- 7 Poche intérieure gauche de 7,5 po sur 8 po avec sangle ajustable, attache autoagrippante et ouverture de 1 po x 3 po. (non montrée sur la photo)
- 8 Bretelles arrière de luxe en forme de « H » amovibles et robustes, rembourrées en coton. (non montrées sur la photo)

Options supplémentaires offertes sur demande [€].

PPT 46 DTC 231



### TISSU EXTÉRIEUR

#### PIONEER<sup>MC</sup> - COULEUR OR

Armure sergé multifilament avec traitement hydrofuge

#### COMPOSITION

Mélange de filés<sup>MD</sup> / Nomex<sup>MD</sup>

POIDS  
6,6 oz/vg<sup>2</sup>



TENCATE<sup>™</sup>  
materials that make a difference

### BARRIÈRE HUMIDIFUGE

#### GORE<sup>®</sup> RT 7100 3D

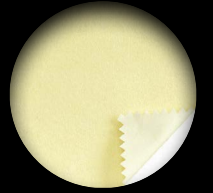
#### SUBSTRAT

Non tissé hydrolié Nomex<sup>MD</sup>

#### FILM

Membrane bicomposant ePTFE

POIDS TOTAL  
4,6 oz/vg<sup>2</sup>



GORE<sup>®</sup>  
RT 7100

### DOUBLURE THERMIQUE

#### DEFENDER<sup>MD</sup> M NP

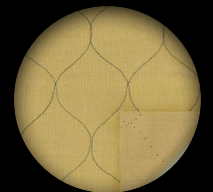
#### COULEUR LAITON

TISSU DE DESSUS  
Mélange de filé de viscose ignifuge  
LENZING<sup>MD</sup>, de para-aramide et de  
nylon, armure unie

#### ISOLANT

Une épaisseur de non-tissé croché

POIDS TOTAL  
7,0 oz/vg<sup>2</sup>



TENCATE<sup>™</sup>  
materials that make a difference

# LA TENUE CLASSIQUE QUI A TANT À OFFRIR.

L'ÉQUILIBRE PARFAIT ENTRE PRIX ET QUALITÉ.

**RDG20**

## RDG20

Manteau de 32 po de longueur avec doublure amovible à bouton-pression. Pantalon à taille régulière. Les deux comprennent une attache autoagrippante avec ouverture et un port d'inspection à fermeture à glissière. Le manteau est muni d'une fermeture à glissière en laiton robuste

### CARACTÉRISTIQUES DE BASE

- A** Collet à quatre épaisseurs unique et breveté de 3 po BR 1<sup>MC</sup> (BREVET US 6,481,018)
- B** Rabat-tempête en forme de « L » inversé avec fermeture intégrée au niveau de la gorge. Enfilage plus rapide. Élimine les ouvertures autour de la gorge.
- C** Manches préformées avec goussets sous le bras : Améliore la mobilité, réduit au minimum la restriction des bras et le retournement du manteau.
- D** Renforts au poignet en aramide enduit de polymère.
- E** Deux courroies d'ajustement de la taille à sangle de couleur noire avec boucles en thermoplastique. Attache autoagrippante avec ouverture sur le rabat extérieur de la braguette et fermoir de sécurité à crochet et à anneau en « D ». Protection de la braguette à cinq épaisseurs.
- F** Genoux réguliers avec renfort en aramide enduit de polymère et une épaisseur supplémentaire de rembourrage (feutre Nomex<sup>MD</sup> de 14 oz).



### OPTIONS PRÉCONFIGURÉES

- 1** Manchettes noires en Nomex<sup>MD</sup> avec trou pour le pouce.
- 2** Côté gauche de la poitrine : Poche radio de 8 po sur 4 po sur 2 po et sangle microphone.
- 3** Côté droit de la poitrine : Support de lanterne à boucle et sangle ajustable avec attache autoagrippante.
- 4** Deux poches demi-soufflets de 8 po sur 9 po sur le manteau.
- 5** Bande réfléchissante segmentée 3M<sup>MC</sup> Scotchlite<sup>MC</sup> triple de 3 po (lime/jaune et gris) – style NFPA.
- 6** Deux poches à soufflets de 10 po sur 10 po sur le pantalon.
- 7** Poche intérieure gauche de 7,5 po sur 8 po avec sangle ajustable, attache autoagrippante et ouverture de 1 po x 3 po. (non montrée sur la photo)
- 8** Bretelles arrière de luxe en forme de « H » amovibles et robustes, rembourrées en coton. (non montrées sur la photo)

Options supplémentaires offertes sur demande [€].

**PTP 44 DTC 240**

Une multitude de caractéristiques INNOTEX<sup>MD</sup> éprouvées sur le terrain, taillées pour assurer le confort et fabriquées avec une grande minutie, les tenues de protection de la gamme CLASSIC d'INNOTEX<sup>MD</sup> définissent la norme en matière de rapport qualité-prix, sans compromis.

#### TISSU EXTÉRIEUR

**PIONEER<sup>MC</sup> - COULEUR KAKI**

Armure sergé avec traitement hydrofuge

**COMPOSITION**

Mélange de filés Kevlar<sup>MD</sup> / Nomex<sup>MD</sup>

**POIDS**

6,6 oz/vg<sup>2</sup>



**TENCATE**  
materials that make a difference

#### BARRIÈRE HUMIDIFUGE

**STEDAIR<sup>MD</sup> 3000**

**SUBSTRAT**

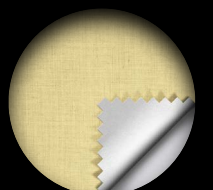
Non tissé hydrolié Nomex<sup>MD</sup>

**FILM**

Membrane bicomposant ePTFE

**POIDS TOTAL**

5,2 oz/vg<sup>2</sup>



**Stedfast**  
ADVANCED BARRIER TECHNOLOGIES

#### DOUBLURE THERMIQUE

**DEFENDER<sup>MD</sup> M NP**

**- COULEUR LAITON**

**TISSU DE DESSUS**

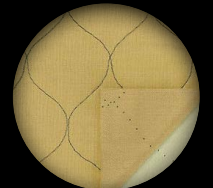
Mélange de filé de viscose ignifuge Lenzing<sup>MD</sup>, de para-aramide et de nylon, armure unie

**ISOLANT**

Une épaisseur de non-tissé croché

**POIDS TOTAL**

7,0 oz/vg<sup>2</sup>



**TENCATE**  
materials that make a difference

**INNOTEX**  
**CLASSIC**

### TISSU EXTÉRIEUR

BRIGADE<sup>MC</sup> 750 JAUNE

Armure sergé avec traitement hydrofuge

### COMPOSITION

93 % Nomex<sup>MD</sup>, 5 % Kevlar<sup>MD</sup>, 2 % carbone

### POIDS

7,5 oz/vg<sup>2</sup>



**TENCATE**  
materials that make a difference

### BARRIÈRE HUMIDIFUGE

STEDAIR<sup>MD</sup> 3000

### SUBSTRAT

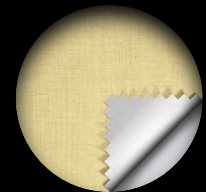
Non tissé hydrolié Nomex<sup>MD</sup>

### FILM

Membrane bicomposant ePTFE

### POIDS TOTAL

5,2 oz/vg<sup>2</sup>



**Stedfast**  
ADVANCED BARRIER TECHNOLOGIES

### DOUBLURE THERMIQUE

Q-8<sup>MC</sup>

### TISSU DE DESSUS

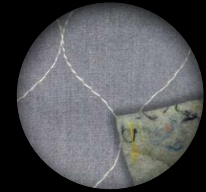
50 % méta-aramide  
50 % modacrylique ignifuge (filé)

### ISOLANT

Non-tissé crocheté en fibres d'aramide effilochées et de rayonne ignifuge

### POIDS TOTAL

8,0 oz/vg<sup>2</sup>



**TENCATE**  
materials that make a difference

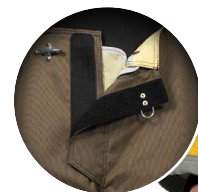
**INNOTEX ENERGY**

## RDG10

Manteau de 32 po de longueur avec doublure amovible à boutons-pression. Pantalon à taille régulière. Les deux comprennent une attache autoagrippante avec ouverture et un port d'inspection à fermeture à glissière. Le manteau est muni d'une fermeture à glissière en laiton robuste.

### CARACTÉRISTIQUES DE BASE

- A** Collet à quatre épaisseurs unique et breveté de 3 po BR 1<sup>MC</sup>.
- B** Rabat-tempête en forme de « L » inversé avec fermeture intégrée au niveau de la gorge. Enfilage plus rapide. Élimine les ouvertures autour de la gorge.
- C** Manches préformées avec goussets sous le bras : Améliore la mobilité, réduit au minimum la restriction des bras et le retroussement du manteau.
- D** Renforts au poignet en aramide enduit de polymère.
- E** Deux courroies d'ajustement de la taille à sangle de couleur noire avec boucles en thermoplastique. Attache autoagrippante avec ouverture sur le rabat extérieur de la braguette avec fermoir de sécurité à crochet et à anneau en « D ». Protection de la braguette à cinq épaisseurs.
- F** Genoux réguliers avec renfort en aramide enduit de polymère et une épaisseur supplémentaire de rembourrage (feutre Nomex<sup>MD</sup> de 14 oz).



### OPTIONS PRÉCONFIGURÉES

- 1** Manchettes noires en Nomex<sup>MD</sup> naturel avec trou pour le pouce.
- 2** Côté gauche de la poitrine : Poche radio de 8 po sur 4 po sur 2 po et sangle microphone.
- 3** Deux poches demi-soufflets de 8 po sur 9 po sur le manteau.
- 4** Bande réfléchissante segmentée 3M<sup>MC</sup> Scotchlite<sup>MC</sup> triple de 3 po (lime/jaune et gris) - style NFPA.
- 5** Deux poches à demi-soufflets de 10 po sur 10 po sur le pantalon.
- 6** Poche intérieure gauche de 7,5 po sur 8 po avec sangle ajustable, attache autoagrippante et ouverture de 1 po x 3 po. (non montrée sur la photo)
- 7** Bretelles arrière de luxe en forme de « H » amovibles et robustes, rembourrées en coton. (non montrées sur la photo)

Options supplémentaires offertes sur demande [\$].

P P T 4 3 D T C 2 3 1

### OPTIONS (\$)

#### MANTEAU

- Sangle microphone
- Support de lanterne - boucle et sangle ajustable à attache autoagrippante (SL-90)
- Support de lanterne - ganse et sangle ajustable avec attache autoagrippante
- Support de lanterne - boucle métallique rivetée et sangle ajustable avec attache autoagrippante
- Boucle utilitaire sur sangle du revêtement extérieur
- Boucle utilitaire sur sangle en aramide enduit de polymère
- Anneau en « D » sur sangle du revêtement extérieur
- Anneau en « D » riveté
- Boucle métallique rivetée
- Sangle fixe pour gants
- Boucle utilitaire amovible avec « QRS system »
- Ganse pour gants amovible « QRS system »
- 3M<sup>MC</sup> Scotchlite<sup>MC</sup> 5686 - bande triple segmentée de 3 po : rouge-orange / gris
- 3M<sup>MC</sup> Scotchlite<sup>MC</sup> 9586 - bande triple de 3 po : rouge-orange / gris
- Bande triple de 3 po : rouge-orange / gris

#### PANTALONS

- Guêtre en néoprène sur la jambe
- Ganse fixe pour gants
- Anneau en « D » sur sangle du revêtement extérieur
- Anneau en « D » riveté
- Boucle métallique rivetée
- Boucle utilitaire sur sangle du revêtement extérieur
- Ceinture en Kevlar<sup>MD</sup>
- Ganses de taille (4 X 1,5)
- 3M<sup>MC</sup> Scotchlite<sup>MC</sup> 5686 - bande triple segmentée de 3 po : rouge-orange / gris
- 3M<sup>MC</sup> Scotchlite<sup>MC</sup> 9586 - bande triple de 3 po : rouge-orange / gris
- Bande triple de 3 po : rouge-orange / gris

	INNOTEX CLASSIC™		INNOTEX ENERGY™		
	RDG 10	RDG 20	RDG 40	RDG 50	RDG 60
<b>MANTEAU</b>					
Sangle microphone	●	●	●	●	●
Support de lanterne - boucle et sangle ajustable à attache autoagrippante (SL-90)	●	●	●	●	●
Support de lanterne - ganse et sangle ajustable avec attache autoagrippante	●	●	●	●	●
Support de lanterne - boucle métallique rivetée et sangle ajustable avec attache autoagrippante	●	●	●	●	●
Boucle utilitaire sur sangle du revêtement extérieur	●	●	●	●	●
Boucle utilitaire sur sangle en aramide enduit de polymère	●	●	●	●	●
Anneau en « D » sur sangle du revêtement extérieur	●	●	●	●	●
Anneau en « D » riveté	●	●	●	●	●
Boucle métallique rivetée	●	●	●	●	●
Sangle fixe pour gants	●	●	●	●	●
Boucle utilitaire amovible avec « QRS system »			●	●	●
Ganse pour gants amovible « QRS system »			●	●	●
3M <sup>MC</sup> Scotchlite <sup>MC</sup> 5686 - bande triple segmentée de 3 po : rouge-orange / gris			●	●	●
3M <sup>MC</sup> Scotchlite <sup>MC</sup> 9586 - bande triple de 3 po : rouge-orange / gris		●			
Bande triple de 3 po : rouge-orange / gris	●				
<b>PANTALONS</b>					
Guêtre en néoprène sur la jambe	●	●	●	●	●
Ganse fixe pour gants	●	●	●	●	●
Anneau en « D » sur sangle du revêtement extérieur	●	●	●	●	●
Anneau en « D » riveté	●	●	●	●	●
Boucle métallique rivetée	●	●	●	●	●
Boucle utilitaire sur sangle du revêtement extérieur	●	●	●	●	●
Ceinture en Kevlar <sup>MD</sup>	●	●			
Ganses de taille (4 X 1,5)	●	●			
3M <sup>MC</sup> Scotchlite <sup>MC</sup> 5686 - bande triple segmentée de 3 po : rouge-orange / gris			●	●	●
3M <sup>MC</sup> Scotchlite <sup>MC</sup> 9586 - bande triple de 3 po : rouge-orange / gris		●			
Bande triple de 3 po : rouge-orange / gris	●				

### GRANDEURS

MANTEAU	7 grandeurs. « Corps 2 » avec manches de longueur régulière.						PANTALONS	Couture de la fourche : 28 / 30 / 32 / 34							
GRANDEUR	P	M	G	TG	TTG	TTTTG	GRANDEUR	P	M	G	TG	TTG	TTTTG		
POITRINE	36	40	44	48	52	56	60	TAILLE	30	34	38	42	46	50	54



[innotexprotection.com](http://innotexprotection.com)

DU PONT  
**Kevlar** | **Nomex**

**pbi**

**GORE**  
**CROSSTECH**

 **Safety  
Components  
International**

 **TENCATE**

**StedAIR**  
MOISTURE BARRIERS

**3M** | **Scotchlite**  
Reflective Material

**INNOTEX<sup>MD</sup> É.-U.**

2397, Harts Ferry Road  
Ohatchee, Alabama 36271  
États-Unis

**INNOTEX<sup>MD</sup> CANADA**

275, rue Gouin  
Richmond (Québec)  
JOB 2H0  
Canada

**SERVICE À LA CLIENTÈLE**

1 888 821-3121 (É.-U. & Canada)  
Tél. : 819 826-5971  
Télec. : 819 826-5195

© 2020 INNOTEX INC. LES PRODUITS SONT DISTRIBUÉS AUX ÉTATS-UNIS PAR INNOTEX CORP. TOUS DROITS RÉSERVÉS. MC, MD ET LE LOGO INNOTEX SONT DES MARQUES DÉPOSÉES D'INNOTEX. \*TOUTES LES AUTRES MARQUES DÉPOSÉES APPARTIENNENT À LEURS PROPRIÉTAIRES RESPECTIFS. INNOTEX SE RÉSERVE EN TOUT TEMPS LE DROIT D'ANNULER OU DE MODIFIER TOUTE SPÉCIFICATION TECHNIQUE, TOUT PRIX, TOUTE CONCEPTION, TOUTE CARACTÉRISTIQUE, TOUT MODÈLE OU TOUT ÉQUIPEMENT, ET CE, SANS AUCUNE OBLIGATION. IMPRIMÉ AU CANADA.

CRD0000000020FR